

# SAULES PANEĻU RISINĀJUMI

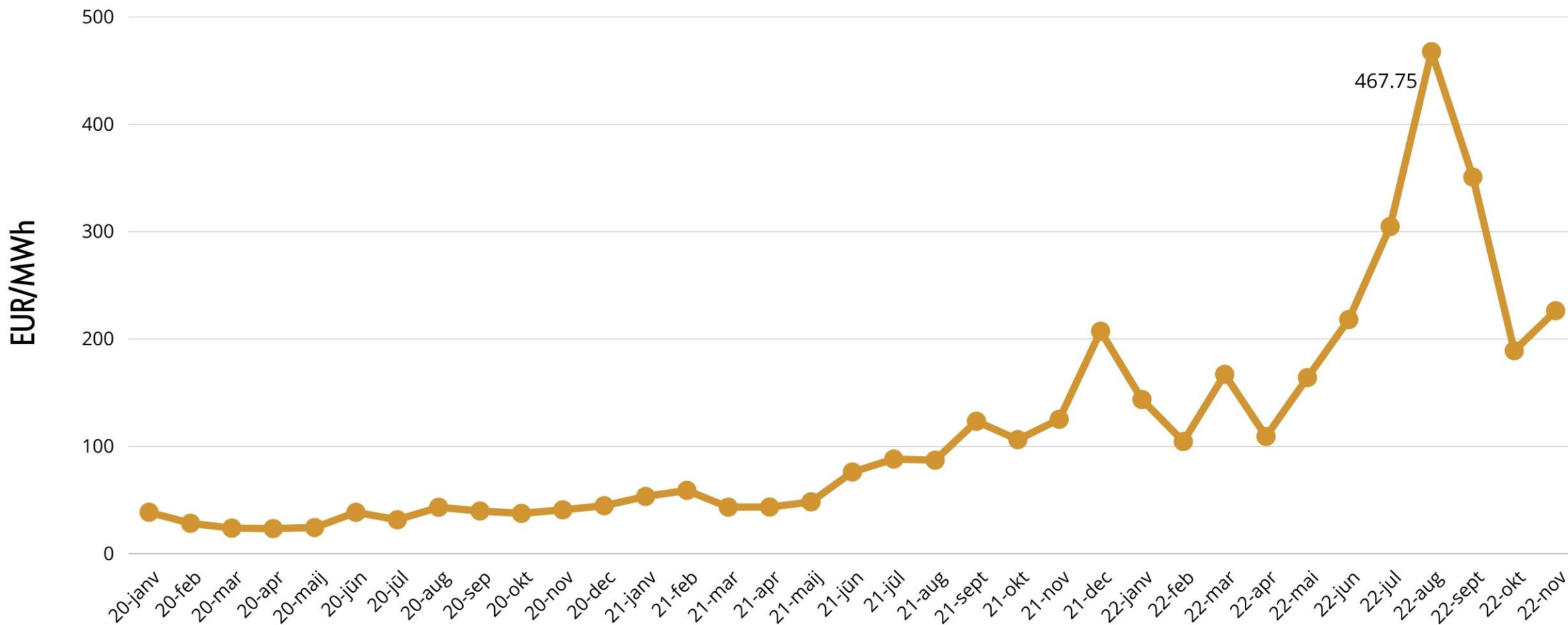
Krišs Zēmelis  
Solarshop.lv projektu vadītājs

[kriiss.zemelis@solarshop.lv](mailto:kriiss.zemelis@solarshop.lv)

Tel. +37129100229

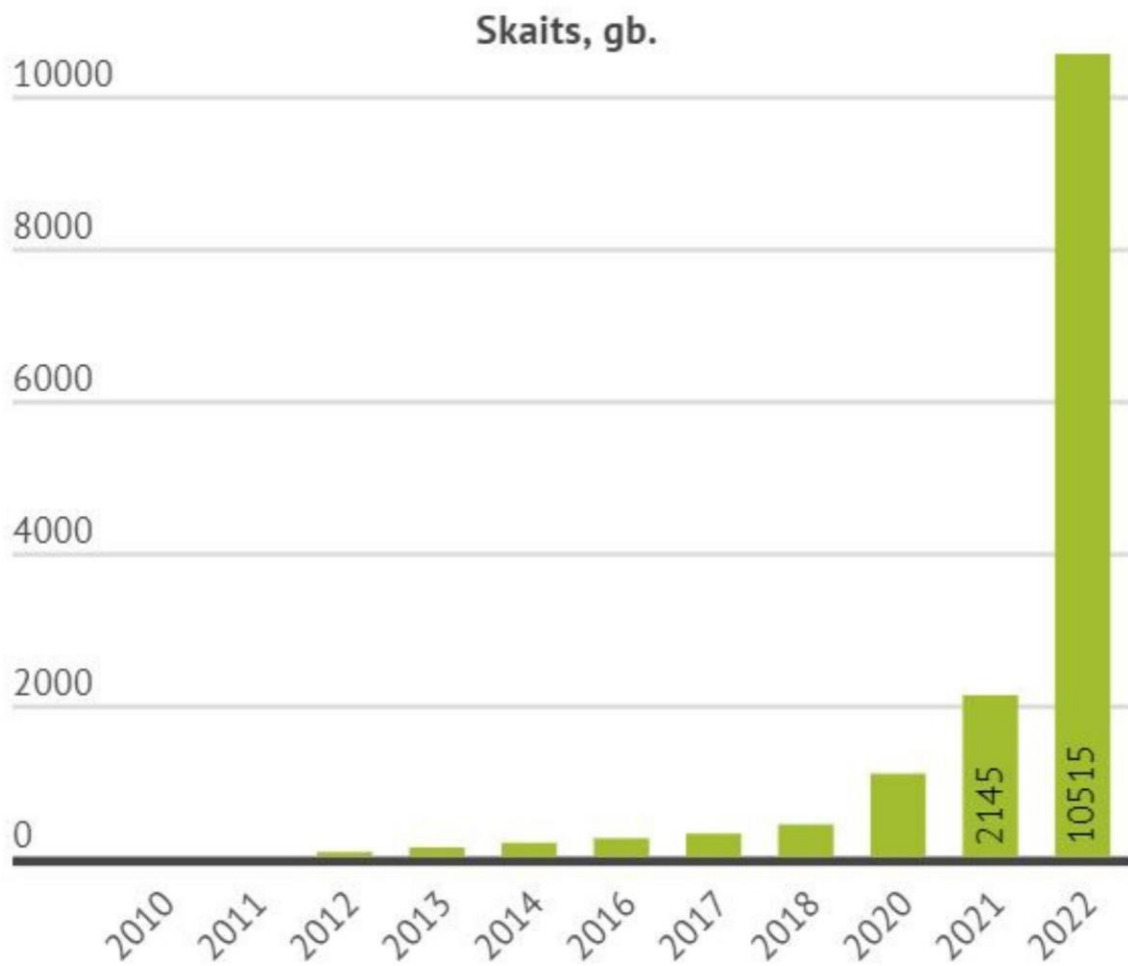


# ELEKTROENERĢIJAS CENAS LATVIJĀ



\*avots Nord Pool birža

# LATVIJĀ PIESLĒGTO MIKROĢENERATORU SKAITS



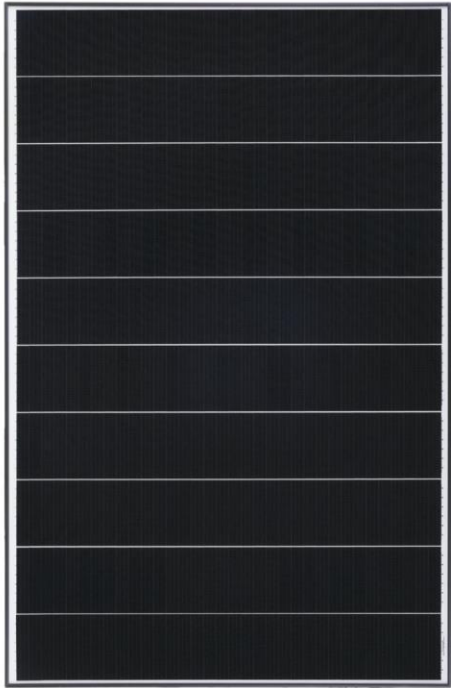
- Sadales elektrotīklam pieslēgto mikroģenerācijas iekārtu skaits 2021. gada laikā gandrīz divkāršojies
- 2022.gadā pieslēgto mikroģeneratoru skaits pārsniedz 10000 vienību.

Dati: 31.10.2022



\*avots Sadales tīkls

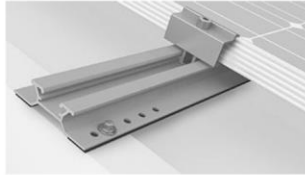
# SAULES PANEĻU SISTĒMA



Saules paneļi



Invertors



Stiprinājumi



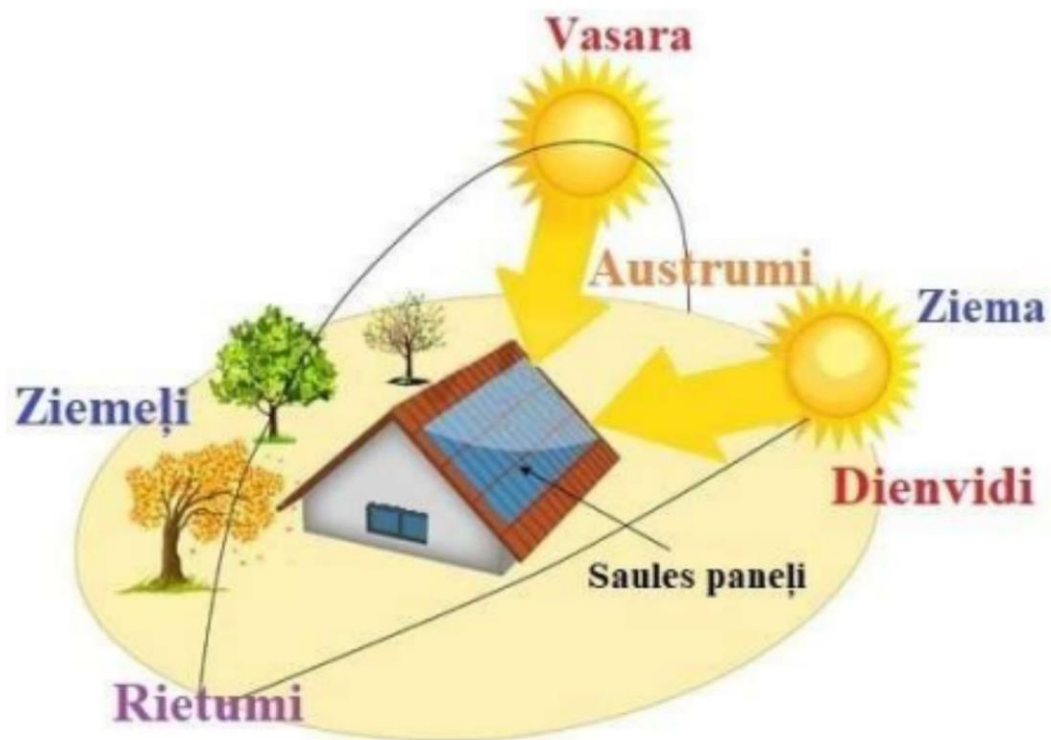
\*Akumulatori

\*akumulatoru nepieciešamība stingri jāizvērtē



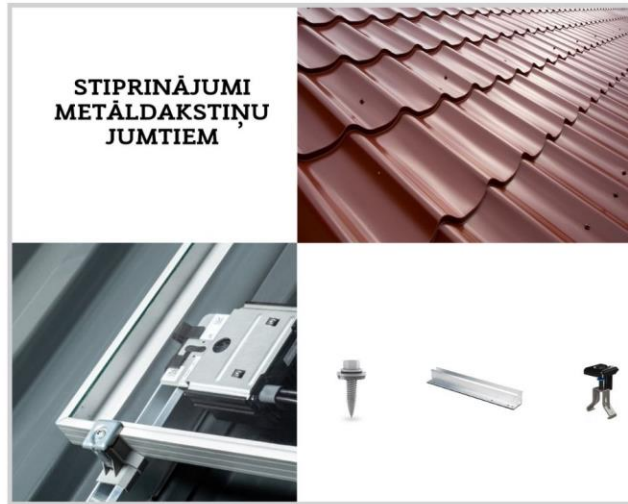
Saules paneļu sistēma

# SAULES PANEĻU NOVIETOJUMS

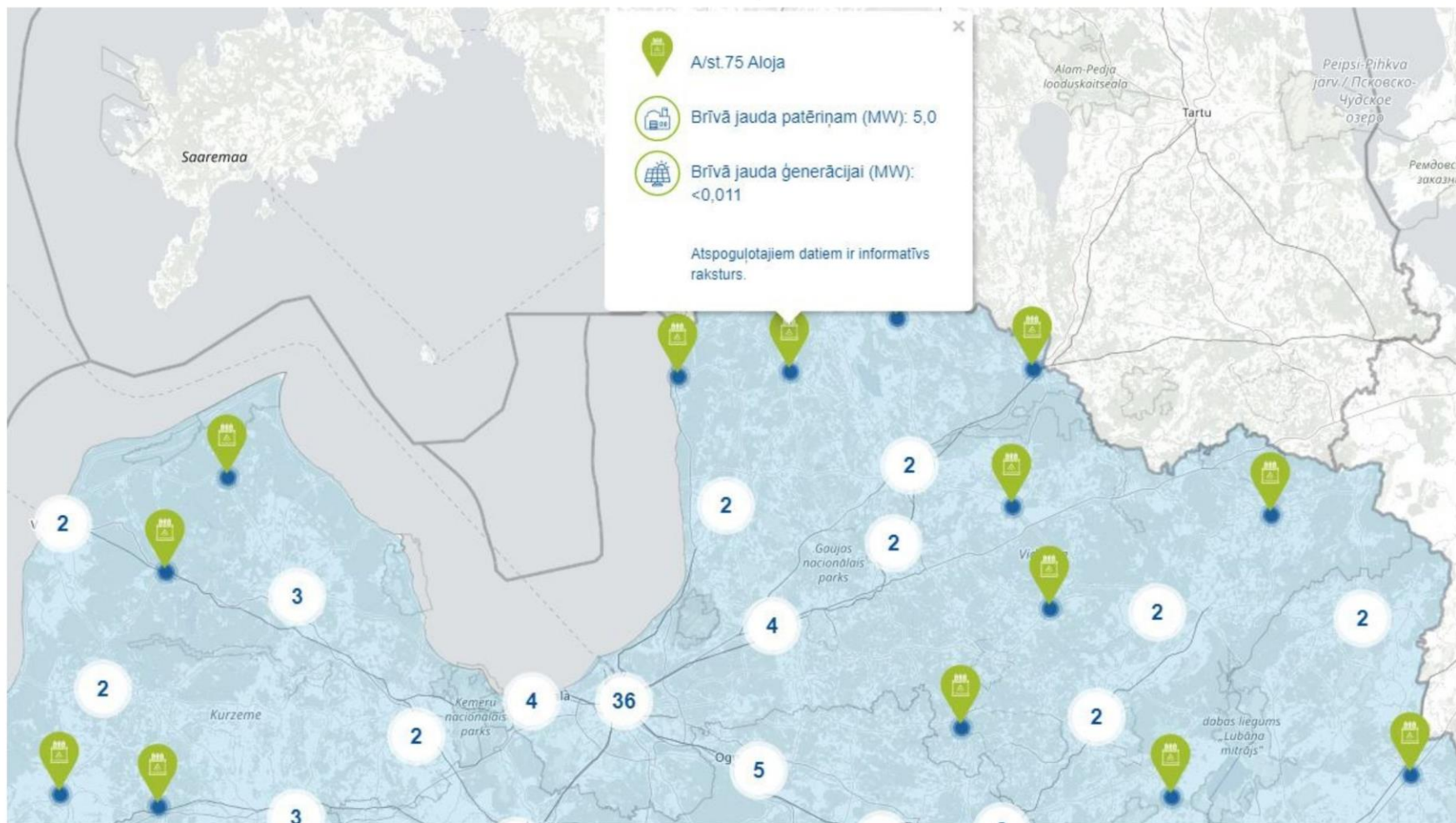


- Paneļi visefektīvāk ražos, ja ēkas jumts atrodas D virzienā ar slīpumu 30-36 grādi pret horizontu.
- A un R plaknēs enerģija no saules būs vienmērīgāka visas dienas garumā.
- Izvietot uz zemes, ar konstrukciju palīdzību var iegūt vispiemērotāko leņķi.
- Uz plakanā jumta var izvietot D virzienā vai A/R virzienā. A/R virzienu var izmantot, ja ir nepietiekams jumta laukums.

# PIEVĒRST UZMANĪBU SAULES PANELU UZSTĀDĪTĀJA STIPRINĀJUMU PIEDĀVĀJUMAM



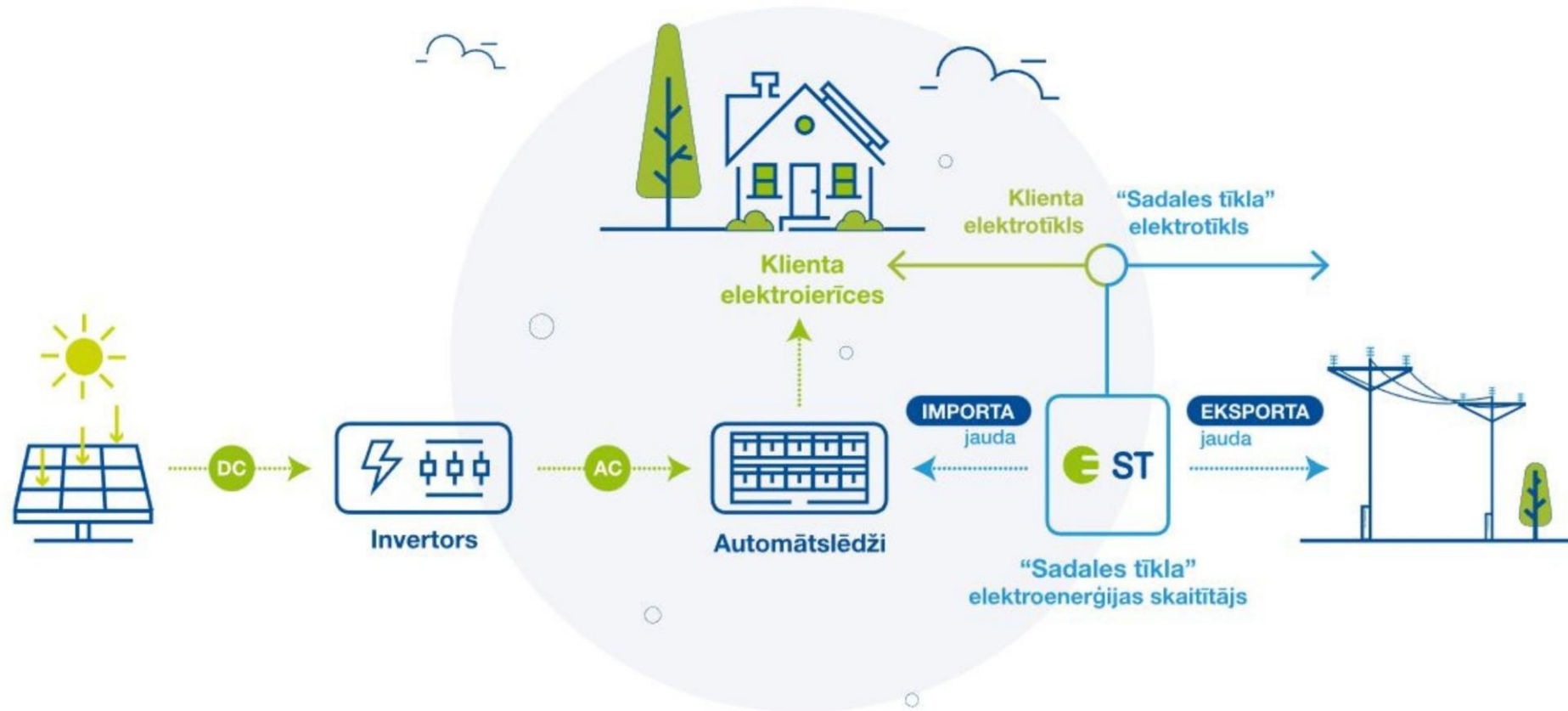
# BRĪVĀ JAUDA ĢENERĀCIJAI



"Sadales tīklam" pieslēgtā saules ģenerācijas jauda pašlaik ir ap 85 MW, tostarp 73 MW veido mikroģenerācija un ap 12 MW – saules elektrostacijas. Kopējais rezervēto jaudu apjoms ir vairāk nekā 1100 megavati (MW).

\*avots Sadales tīkls

# ELEKTROENERĢIJAS EKSPORTĒŠANA



- Sistēmu ierobežo maksimāli pieļaujamā ST eksporta jauda
- Ierobežots tiek invertors

\*avots Sadales tīkls



# EKSPORTA JAUDAS IEROBEŽOJUMS



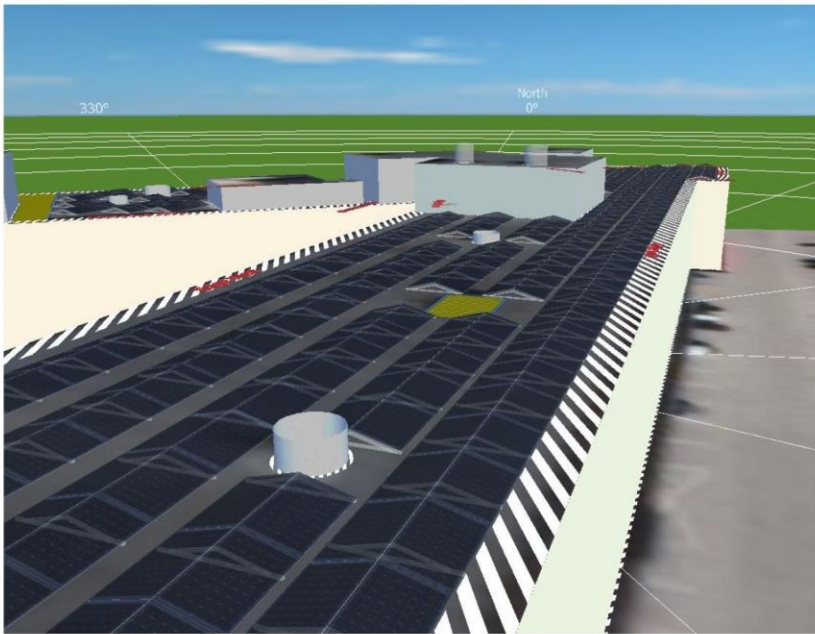
- Informācija par 150 kW pārpalikumu nosūtīta invertoram.
- Invertors samazina ražošanas jaudu par 150 kW.

# DAŽĀDI UZSTĀDĪŠANAS VEIDI



# 3D VIZUALIZĀCIJAS PIEMĒRS

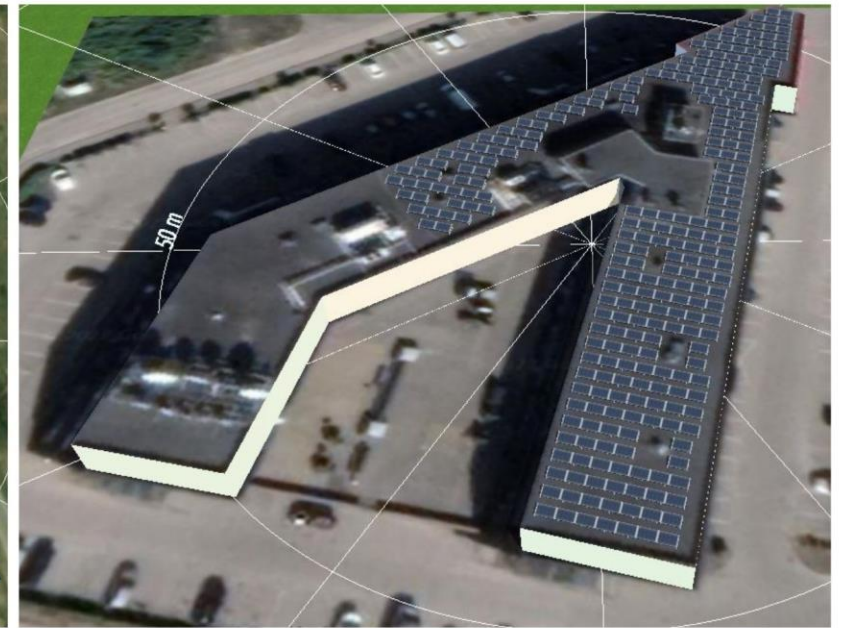
1. Informācija par objektu



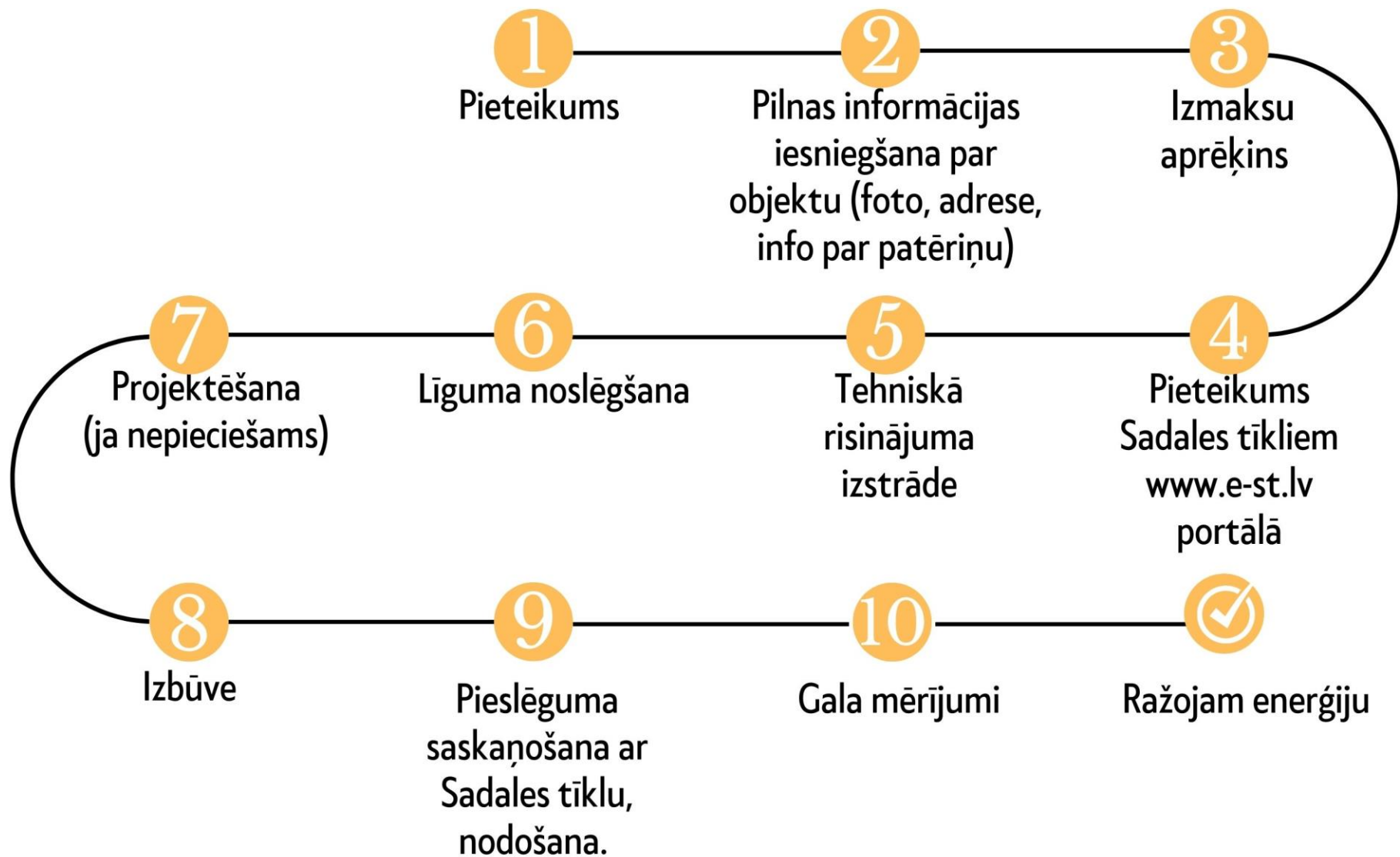
2. 3D modeļa izstrāde



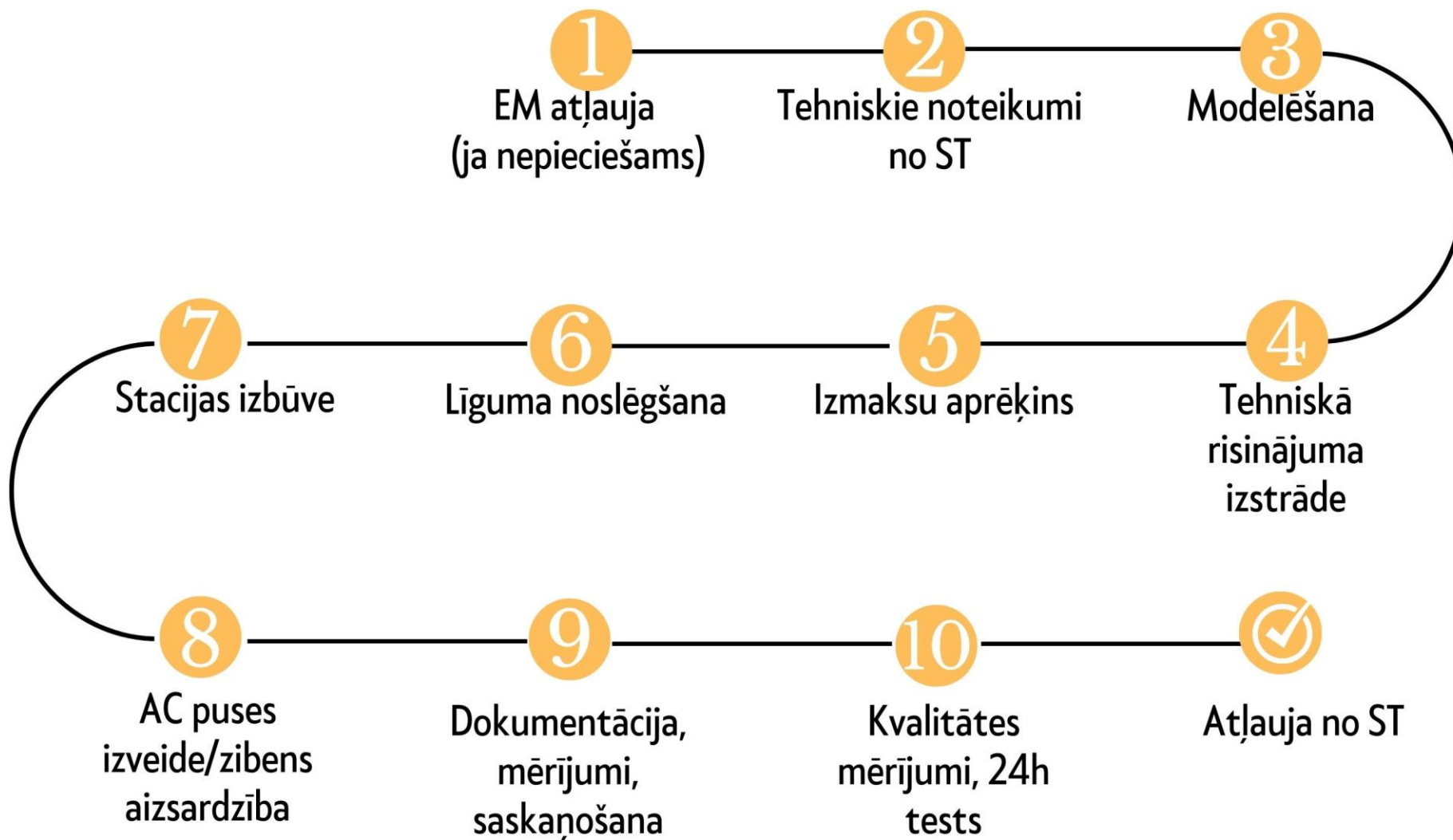
3. Aprēķina rezultāti



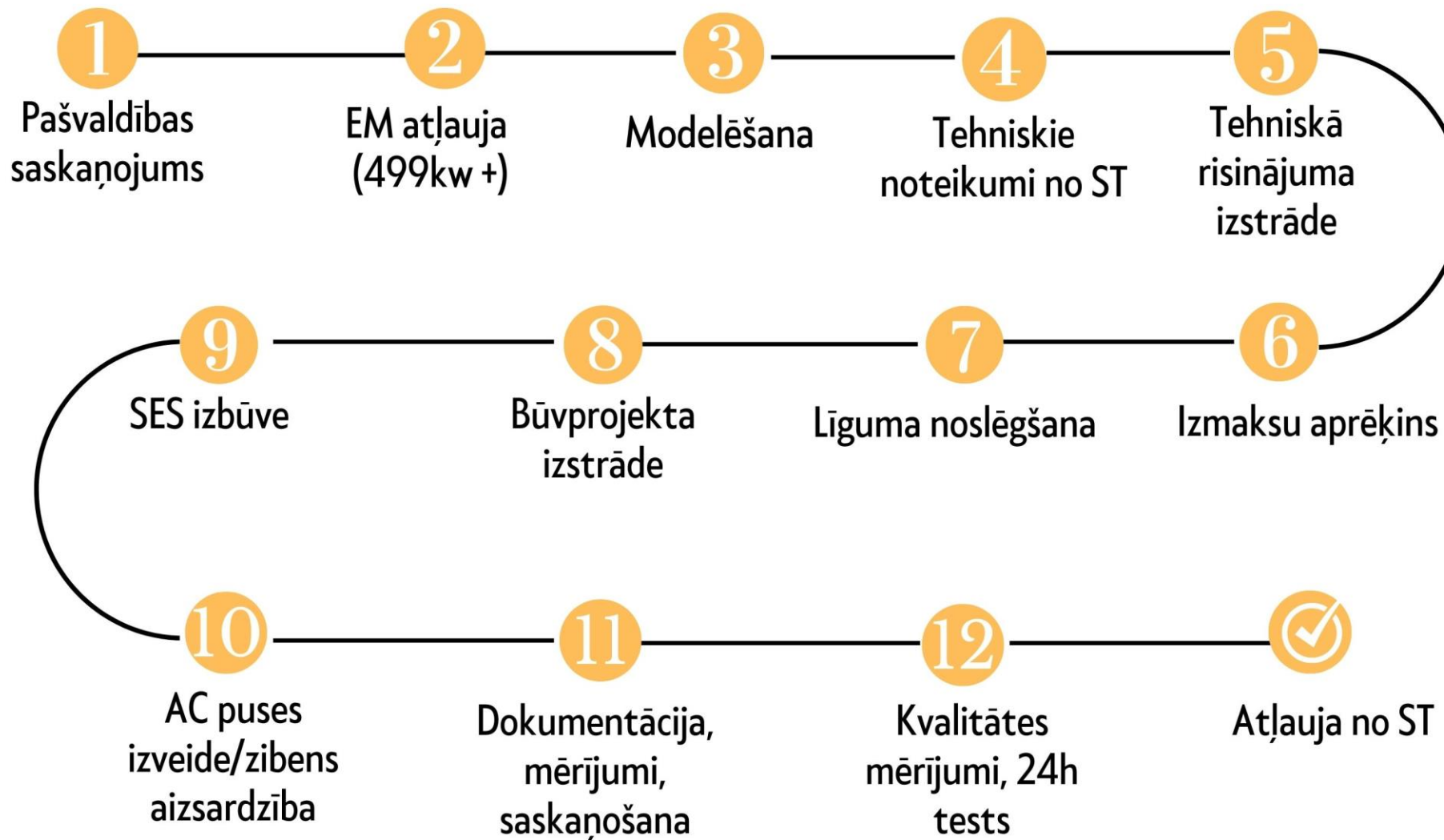
# MIKROĢENERATORA IZBŪVES PROCESS (LĪDZ 11 KW)



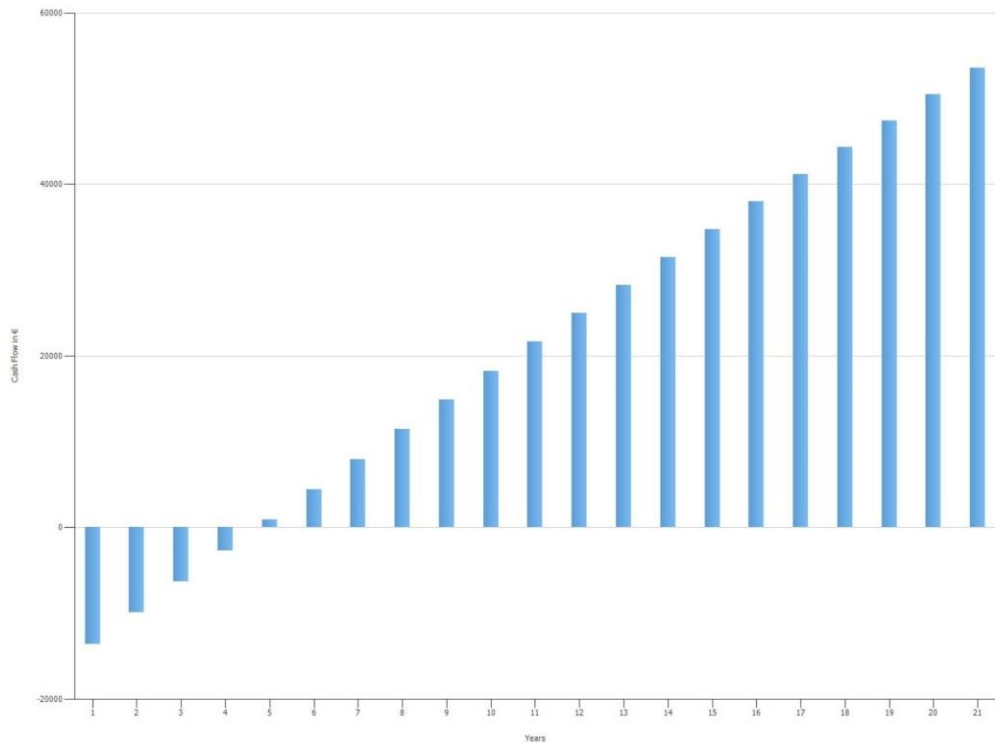
# SAULES STACIJAS IZBŪVE UZ JUMTA



# SAULES STACIJAS IZBŪVE UZ ZEMES



# ILGTERMIŅA INVESTĪCIJAS



- Svarīgi saprast, ka saules paneļi ir ilgtermiņa investīcijas un atmaksāšanās periods katram ir ļoti individuāls.
- Atmaksāšanās laiku ietekmē - elektrības patēriņš, elektroenerģijas tarifi, plānotais saražotais elektrības apjoms, finansējuma avots (savi līdzekļi vai kredīts), mājas jumta segums/zemes konstrukcija un citi mainīgie faktori.
- Saules paneļu sistēmas izmaksas ar uzstādīšanu par 1kW ir amplitūda no 800 līdz 1300 EUR

# SAULES ELEKTROSTACIJAS APKOPE

- Elektroluminiscences kamera (jāveic naktī, parāda šūnu plaisas).
- Termodrons (veic primis sezonas, pārbauda karstos punktus).
- Paneļu mazgāšana.





# **PALDIES PAR UZMANĪBU!**

 solarshop.lv

 solarshop.lv

 www.solarshop.lv

kriss.zemelis@solarshop.lv

+371 29100229



**SOLARSHOP.LV**

---